

제 227회 원자력 안전메시지

# 중대재해 처벌법의 이해

 한국수력원자력|주|



# 1. 중대재해 처벌법의 시행

## 중대재해 처벌법

- ① 제정(공포)일 : 2021. 1. 27.
- ② 시행일 : 2022. 1. 27. (유예기간 1년 적용)
- ③ 조문구성 : 총 4장 16조로 구성
- ④ 주요내용 : 법적용 대상, 범위, 처벌 내용 등을 규정

## 중대재해 처벌법 시행령

- ① 제정(공포)일 : 2021. 10. 5. 공포
- ② 시행일 : 중대재해 처벌법과 동시 시행 (2022. 1. 27.)
- ③ 조문구성 : 총 4장 13조로 구성
- ④ 주요내용 : 법에서 위임된 내용을 구체적으로 기술

## 2. 중대산업재해 정의

### 중대(산업)재해란? [제2조(정의)]



**“중대재해”**란 “중대산업재해”와 “중대시민재해”를 말한다.

**“중대산업재해”**란 「산업안전보건법」 제2조제1호에 따른 산업재해 중

- ① 사망자가 1명 이상
- ② 동일한 사고로 6개월 이상 치료가 필요한 부상자가 2명 이상
- ③ 동일한 유해요인으로 인한 직업성질병자\*가 1년 이내 3명 이상

\* 중대재해처벌법 시행령 [별표1참조]

### 3. 중대시민재해 정의

#### 중대시민재해란? [제2조(정의)]



**"중대시민재해"**란 특정원료 또는 제조물, 공중이용시설 또는 공중교통수단의 설계, 제조, 설치, 관리상의 결함을 원인으로 하여 발생한 재해 중

※ 다만, 중대산업재해에 해당하는 재해는 제외

- ① 사망자가 1명 이상
- ② 동일한 사고로 2개월 이상 치료가 필요한 부상자가 10명 이상
- ③ 동일한 원인으로 3개월 이상 치료가 필요한 질병자가 10명 이상

## 4. 중대재해 처벌법의 주요내용

### 처벌대상 및 내용

#### 사업주 및 경영책임자 등

- 사망자 발생한 경우 : 1년 이상의 징역 또는 10억원 이하의 벌금
- 부상 또는 질병 발생한 경우 : 7년 이하의 징역 또는 1억원 이하의 벌금

#### 법인이나 기관

- 사망자 발생한 경우 : 50억원 이하의 벌금형
- 부상 또는 질병 발생한 경우 : 10억원 이하의 벌금형

### 손해배상

- 사업주 또는 경영책임자 등이 고의 또는 중대한 과실로 안전 및 보건확보의무를 위반하여 중대재해를 발생하게 한 경우, 손해액의 5배를 넘지 않는 범위 내에서 배상 책임

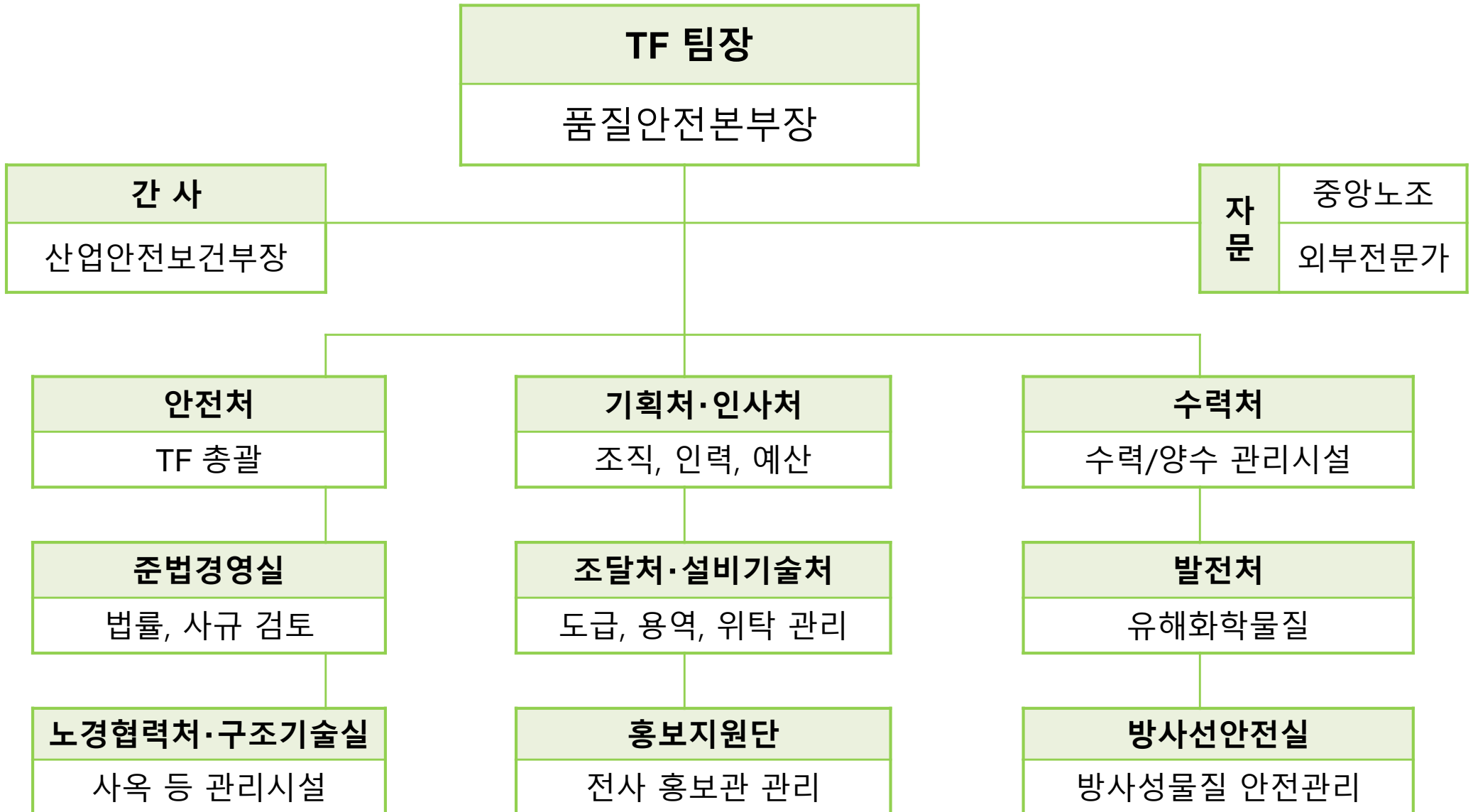
### 적용범위

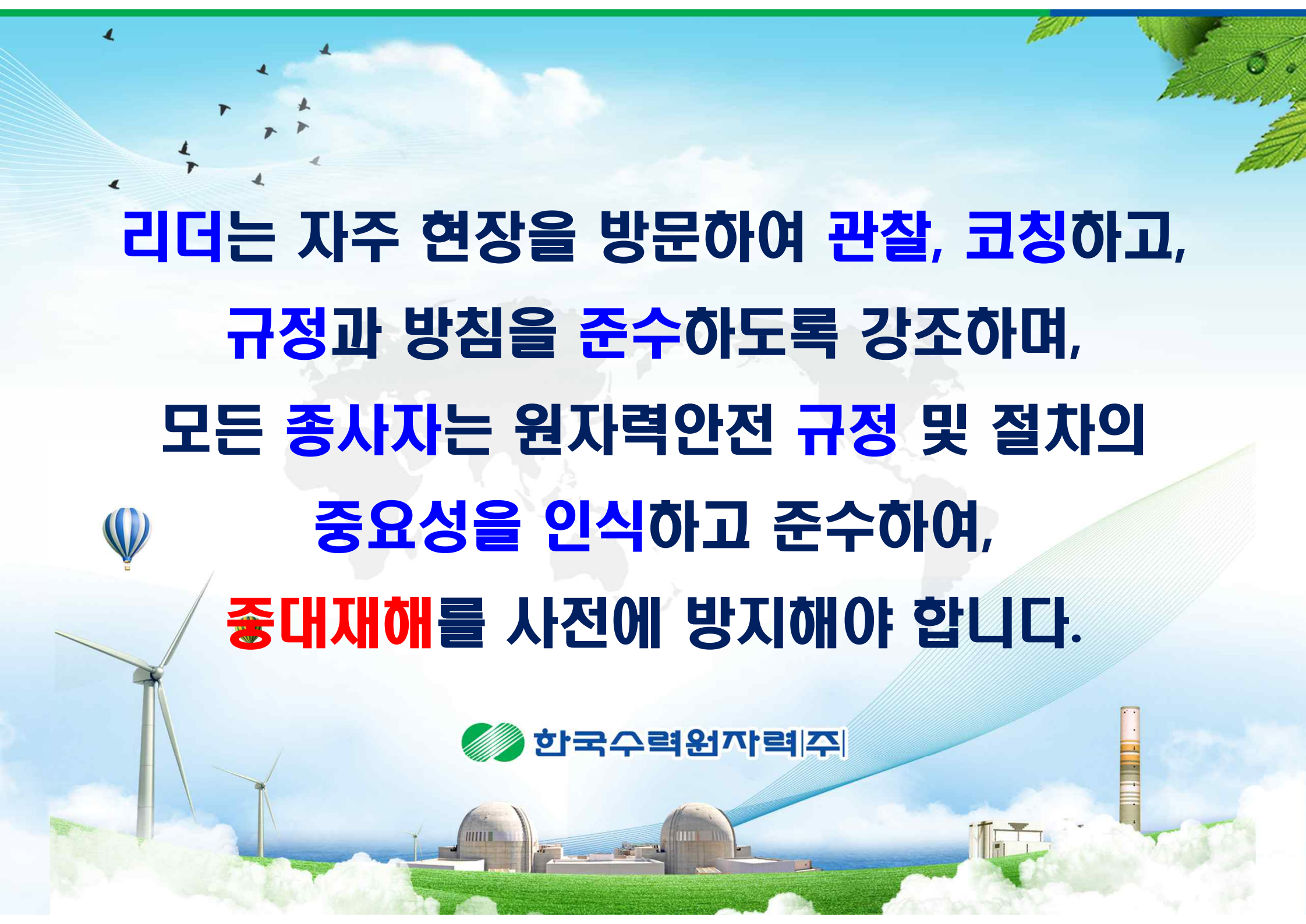
- 상시근로자 50인 이상의 사업(사업장)의 사업주 또는 경영책임자 등

### 시행시기

- 상시근로자 50인 **이상** 사업장 : 공포 후 1년이 경과한 날부터 시행 (2022. 1. 27.)
- 상시근로자 50인 **미만** 사업장 : 공포 후 3년이 경과한 날부터 시행 (2024. 1. 27.)

# 5. 중대재해 처벌법 대응 전사TF





**리더는 자주 현장을 방문하여 관찰, 코칭하고,  
규정과 방침을 준수하도록 강조하며,  
모든 종사자는 원자력안전 규정 및 절차의  
중요성을 인식하고 준수하여,  
중대재해를 사전에 방지해야 합니다.**

 **한국수력원자력주**